



GULF TOWER





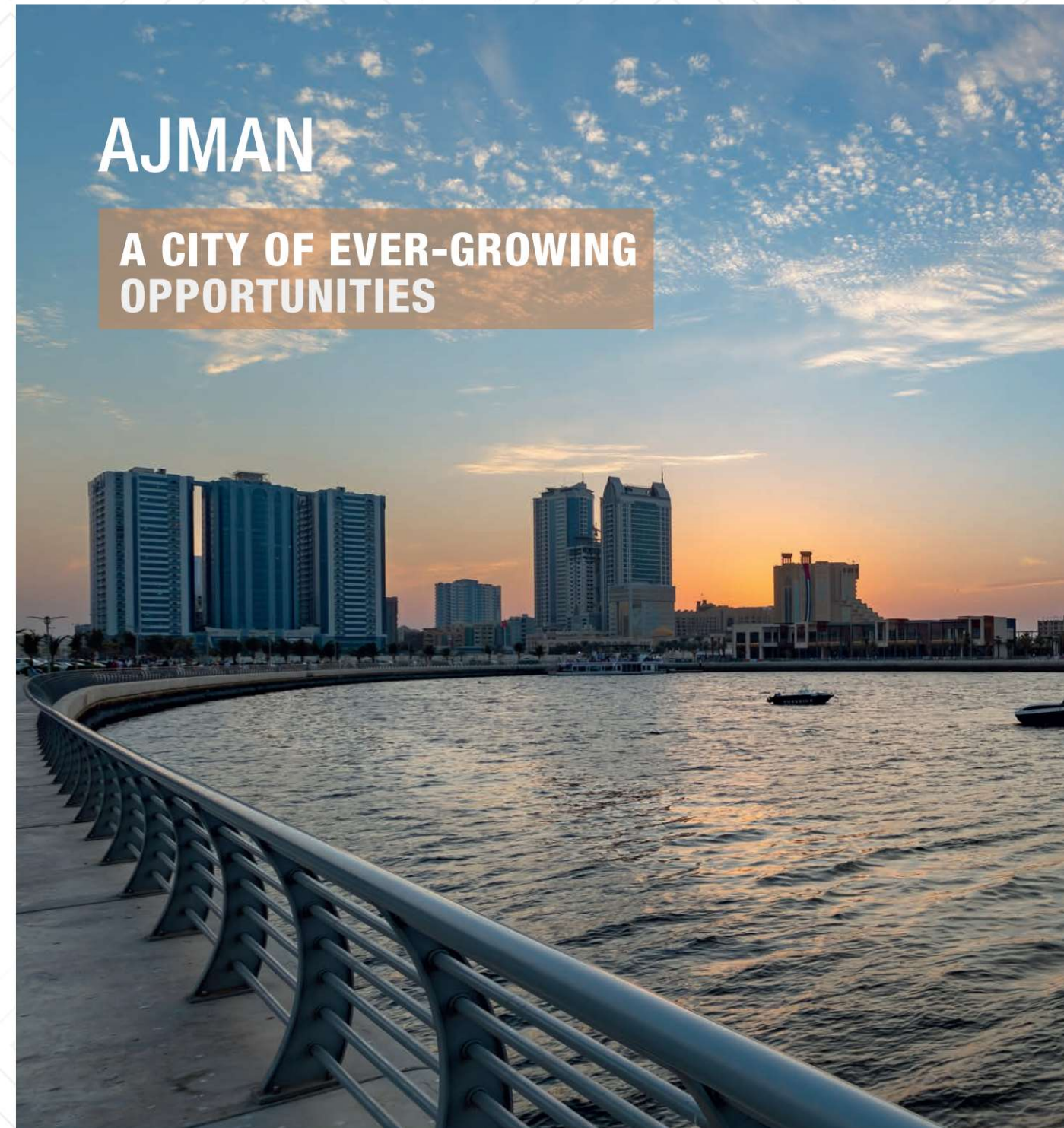
بي با للعقارات
REAL ESTATE



Ajman the smallest yet most diverse of all emirates in UAE. Located strategically with middle of the Emirates, it borders Sharjah and only 10 km away from Dubai. Hence, provides easy commute to other emirates. The perennial sunshine of its golden shores sitting alongside the serene beaches is a heaven away from the hassles of life. Its untouched landscapes, misty mangroves, age-old traditions and authentic culture along with the contemporary infrastructure make it a unique place to experience.

Ajman's diversity and sustainable development attracts a large number of investors who are keen to tap into its lucrative business opportunities. The opening of Ajman's free zone and visa extensions for investors is injecting more liquidity in the local economy and is boosting the underlying confidence of foreign investors. New laws by the UAE government to grant citizenship to expatriates and easing the rules to provide conducive atmosphere to them, Ajman is rapidly growing as a major hub for prospective investors to live and work in.

The overall vibe of this emirate due to the rate of new developments and years' old traditions is so soothing that it has an edge over other emirates to cater anyone seeking comfort, luxury, and tranquility at the same time.



AJMAN

A CITY OF EVER-GROWING OPPORTUNITIES



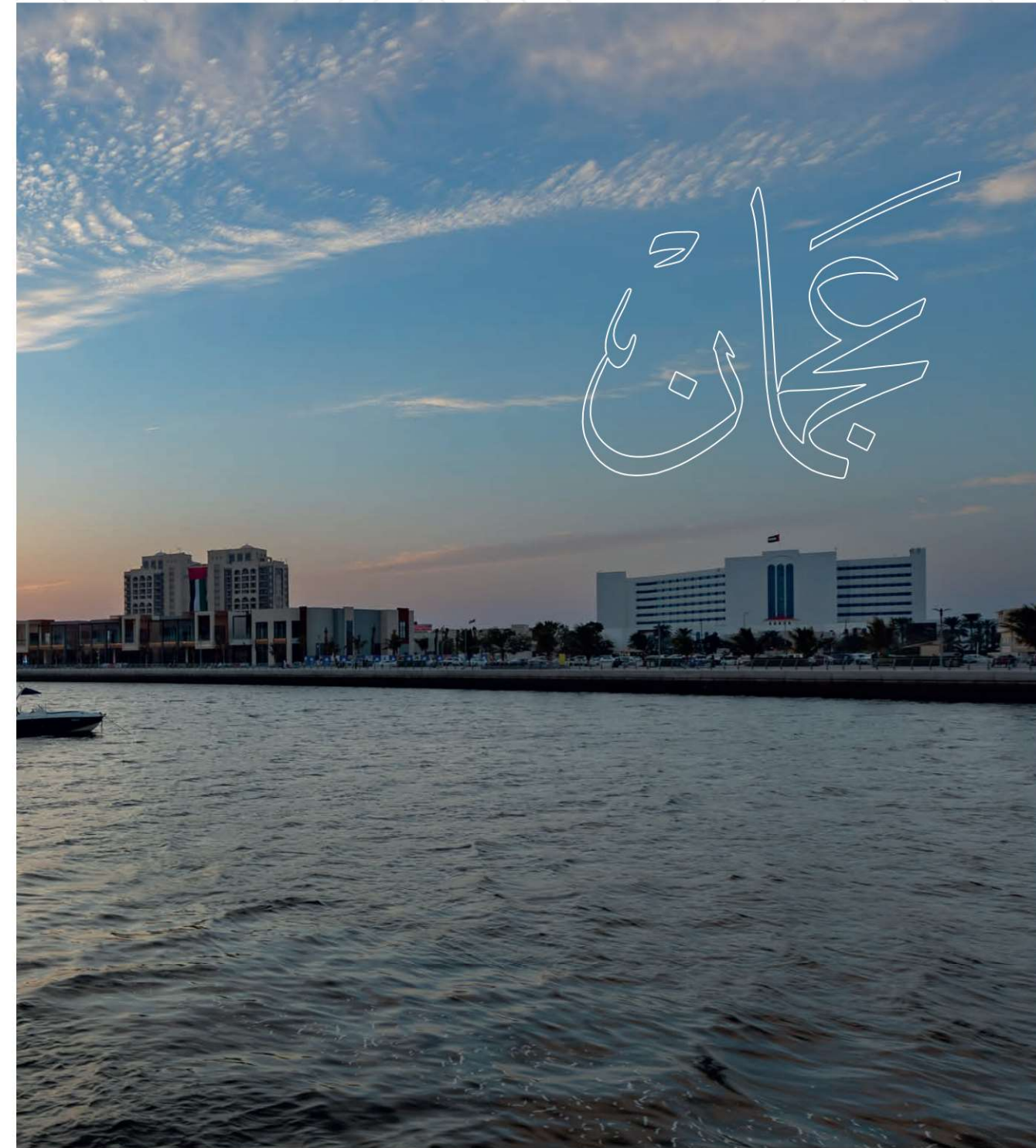
REAL ESTATE



تعتبر إمارة عجمان الأصغر والأكثر تنوعاً من بين جميع الإمارات في دولة الإمارات العربية المتحدة. حيث أنها تتمركز في موقع استراتيجي وسط الإمارات، فهي تقع على حدود إمارة الشارقة وعلى بعد 10 كم فقط من إمارة دبي. وبالتالي فإن هذا الموقع المتميز يوفر سهولة في التنقل بين الإمارات الأخرى. وتغمر سواحلها الذهبية أشعة الشمس على طول العام إلى جانب الشواطئ الهادئة التي تعد جنة تنأى عن متاعب الحياة. فضلاً عن مناظرها الطبيعية الخلابة وأشجار المانغروف الضبابية والتقاليد القديمة والثقافة الأصيلة إلى جانب البنية التحتية المعاصرة مما يمنحها ويجعلها مكاناً فريداً لتجربته.

يستقطب ويجذب التنوع الكبير والتنمية المستدامة في إمارة عجمان عدداً كبيراً من المستثمرين الذين يحرصون على الاستفادة من فرص الأعمال المربحة. كما أن افتتاح المنطقة الحرة في عجمان وتمديد تأشيرات المستثمرين يضح المزيد من السيولة في الاقتصاد المحلي ويعزز الثقة الراسخة لدى المستثمرين الأجانب. وهذا إلى جانب القوانين الجديدة الصادرة من حكومة الإمارات العربية المتحدة لمنح الجنسية للوافدين وتسهيل القواعد والقوانين الأمر الذي يوفر ويتيح أمامهم مناخاً خصباً، إن إمارة عجمان تنمو وتتطور بسرعة كمرکز رئيسي للمستثمرين المحتملين للعيش والعمل فيها.

عجمان



المطور Developer





جي جا للعقارات REAL ESTATE

Recognized as the Best Real Estate agency by the Arabian Property Awards 2020-21, GJ Real Estate is embarked on several new initiatives with a definite vision and commitment to provide excellence in every service we deliver. By implementing quality construction standards in our projects, we endeavor to provide our clients with facilities which are truly unique across all parameters of construction. Moreover, a great concern is paid to the comfort and convenience by developing designs based on the principles of ergonomics. Our focused team of highly qualified engineers, architects, and construction is persistently working to launch various mega projects in Ajman and demonstrate our superior performance in the real estate industry. Demand of luxurious residential units is quite high now as people wish to live with all the comfort and convenience. This has increased the competition in terms of quality of services among the real estate developers. Developing luxury properties in Ajman since 1998, GJ Real Estate has set the standard for luxury apartments that our competitors cannot exceed.

لقد عُرفت شركة جي جا للعقارات بأنها أفضل وكالة عقارية من خلال حصدها لجوائز العقارات العربية 2020-21، حيث باشرت الشركة في العديد من المبادرات الجديدة برؤية واضحة والتزام بتقديم التميز في كل خدمة تعزم على تقديمها. فمن خلال تنفيذ معايير إنشاء عالية الجودة في مشاريعنا، فإننا نسعى لتزويد عملائنا بمرافق فريدة فعلاً مروراً بكافة معايير الإنشاء. وعلاوة على ذلك، يُصب اهتمام كبير على الراحة ووسائلها من خلال وضع التصاميم بناءً على مبادئ الهندسة البشرية. يعمل فريقنا الذي يضم مهندسين ومعماريين ومفسري قوانين مؤهلين تأهيلاً عالياً باستمرار لإطلاق العديد من المشاريع الضخمة في عجمان وإبراز أدائها المتفوق في صناعة العقارات. والطلب على الوحدات السكنية الفاخرة مرتفع جداً الآن حيث يرغب الناس في العيش بكل راحة واطمئنان. وقد أدى ذلك إلى زيادة المنافسة من حيث جودة الخدمات بين مطوري العقارات، وعمدت شركة جي جا للعقارات على تطوير العقارات الفاخرة في عجمان منذ عام 1998، ووضعت معايير الشقق الفاخرة التي لا يمكن لمنافسينا مجاراتها وتجاوزها.

GULF TOWER

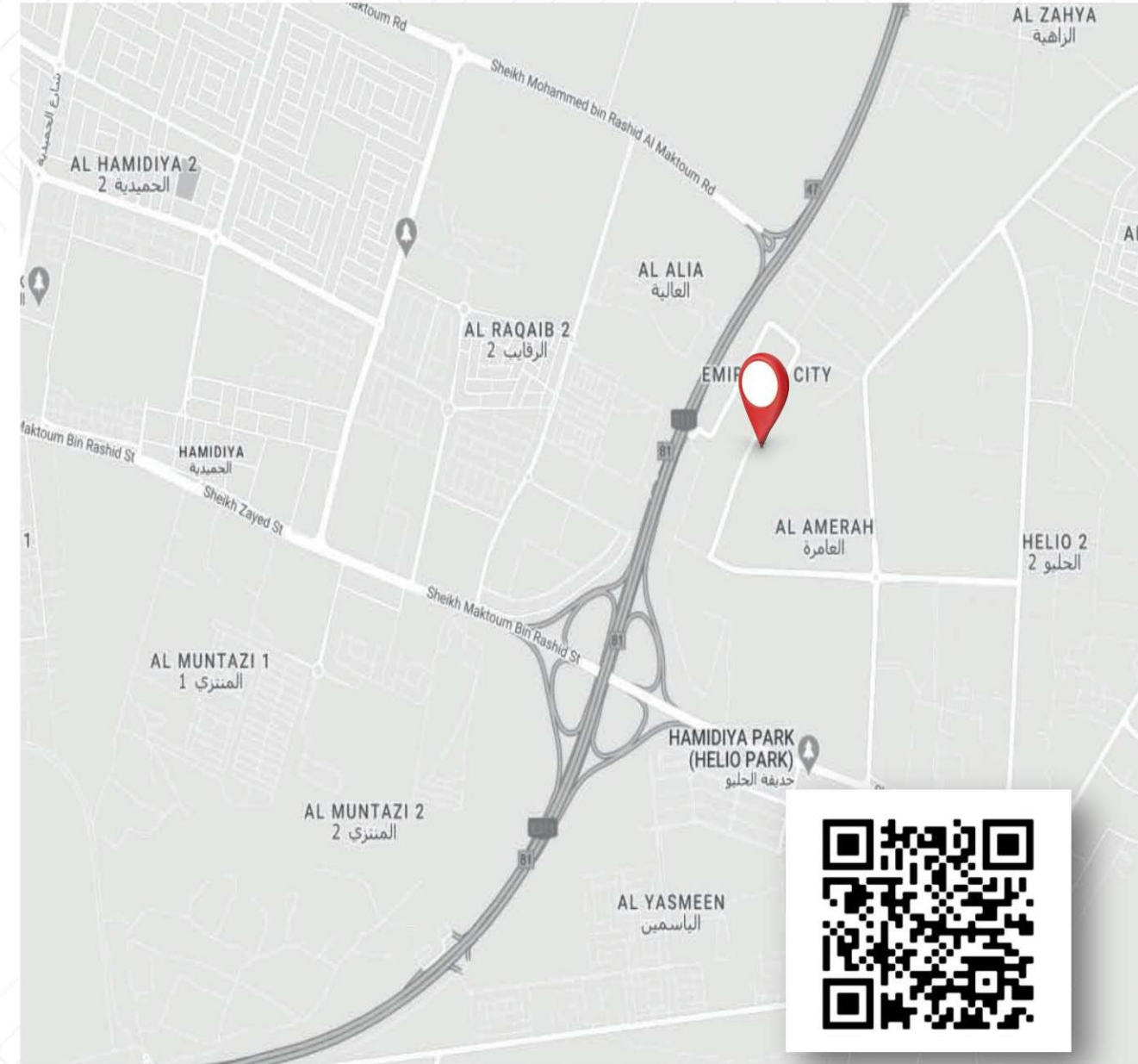
Conveniently located on Sheikh Mohamed Bin Zayed E311, the ideal location offers various options for hassle-free commute and access to everything you need. With a variety of sizes and floorplans, you have the flexibility to choose the lifestyle you want at Gulf Tower. Ranging from cozy 1 bedroom apartments to two bedroom luxury apartment, all residences at Gulf Tower features as standard, as well as a kitchen cooker, hood and dish washer/ drier from a premium European manufacturer.

Commercial showrooms are also closely aligned on the ground floor providing necessities just a walk away. Innovative designs are used to create spacious rooms and balconies with spectacular amenities. If you are looking to escape the non-stop pace of busy metropolis and also want everything to be easily accessible.

يقع برج الخليج في شارع الشيخ محمد بن زايد E311 ، ويوفر الموقع المثالي خيارات متنوعة للتنقل بدون متاعب والوصول إلى كل ما تحتاجه. مع مجموعة متنوعة من الأحجام ومخططات الأرضيات ، لديك المرونة لاختيار نمط الحياة الذي تريده في برج الخليج. تتراوح جميع المساكن في برج الخليج من شقق مريحة بغرفة نوم واحدة إلى شقة فاخرة بغرفتي نوم ، بالإضافة إلى موقد مطبخ وغطاء وغسالة أطباق من مصنع أوروبي متميز. كما أن صالات العرض التجارية متقاربة في الطابق الأرضي وتوفر الضروريات على بعد مسافة قصيرة سيرًا على الأقدام. تستخدم التصميم المبتكرة لإنشاء غرف وشرفات واسعة مع وسائل راحة مذهلة. إذا كنت تبحث عن الهروب من ضجيج المدينة المزدحمة وتريد أيضًا أن يكون كل شيء سهل الوصول إليه.

CONNECTIVITY إمكانية الوصول

LOCATION MAP خريطة الموقع



15 دقيقة
mins

من مطار الشارقة
From Sharjah Airport

06 دقيقة
mins

من مستشفى الشيخ خليفة
From Sheikh Khalifa Hospital

07 دقيقة
mins

من جامعة عجمان
From Ajman University

25 دقيقة
mins

من مطار دبي
From Sharjah Airport

10 دقيقة
mins

من سيتي سنتر عجمان
From City Centre Ajman

15 دقيقة
mins

من شاطئ عجمان
From Ajman Beach



FEATURES

- ❖ Located by the Ajman Beachside
- ❖ The tower consists of G + 5 P + 30 Floors
- ❖ 1 BR, 2 BR
- ❖ Spacious Apartments
- ❖ Freehold Residential Property
- ❖ Easy and Long Term Payment
- ❖ No Interest, No Commission
- ❖ Direct from the Landlord
- ❖ Easy access to Sharjah and Dubai
- ❖ Retail space available on the Ground Floor

الميزات

- ❖ يقع بجانب شاطئ عجمان
- ❖ يتكون البرج من طابق أرضي + 5 مواقف + 30 طابق
- ❖ غرفة واحدة، 2 غرف نوم،
- ❖ شقة فسيحة
- ❖ تملك حر للعقارات السكنية
- ❖ دفعات ميسرة على المدى الطويل
- ❖ بدون فوائد، بدون عمولة
- ❖ مباشرة من المالك
- ❖ سهولة الوصول إلى الشارقة ودبي
- ❖ مساحة المتاجر متاحة في الطابق الأرضي



كاميرات مراقبة
CCTV



تكييف مركزي
Central A/C



مواقف
Parking



أمن على مدار الساعة
24/7 Security

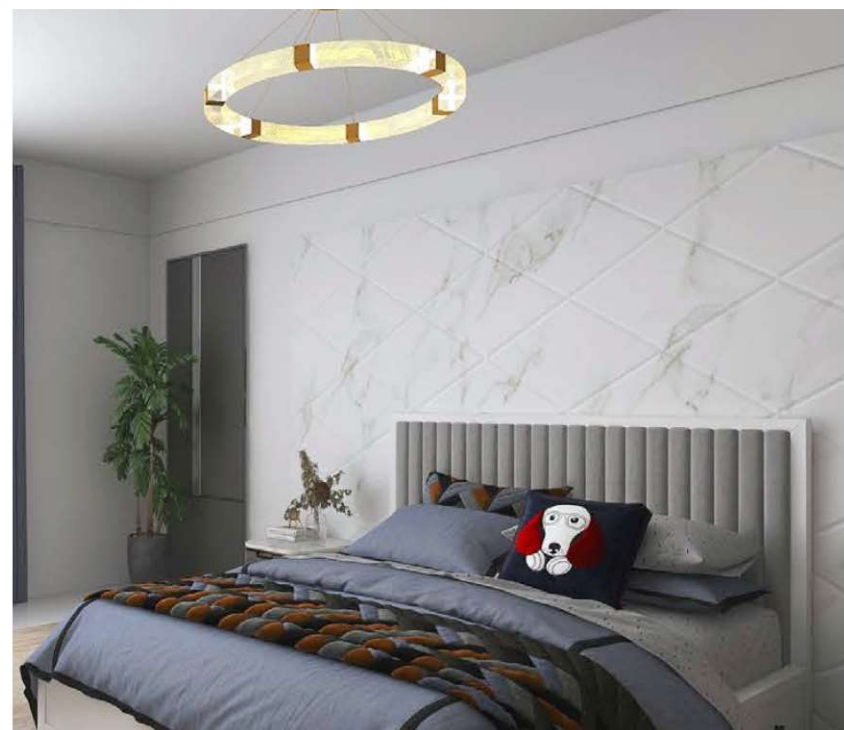


نادي رياضي
Health Club



FEEL AT HOME FROM THE MOMENT YOU ARRIVE

تشعر وكأنك في منزلك منذ اللحظة الأولى للوصول للمجمع



LIVING ROOM

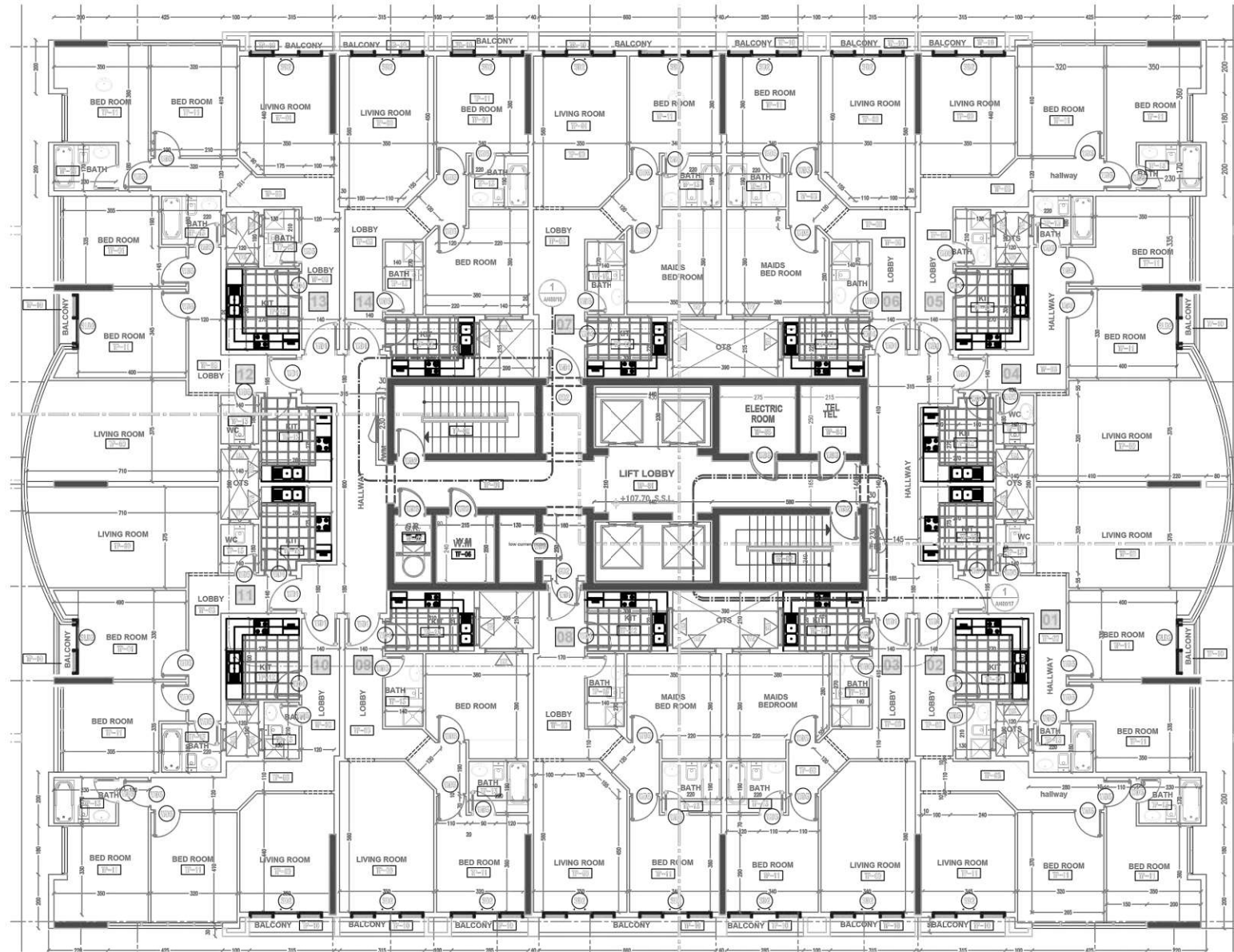


BEDROOM



TYPICAL LAYOUT

1 TO 20



ملاحظة: تحديد مسؤولية
كل المخططات و الرسوم التمثيلية تصويرية وقابلة للتغير من دون اشعار

Disclaimer:
- All plans and renderings are conceptual and are subject to change without notice.

2 BEDROOM APARTMENT

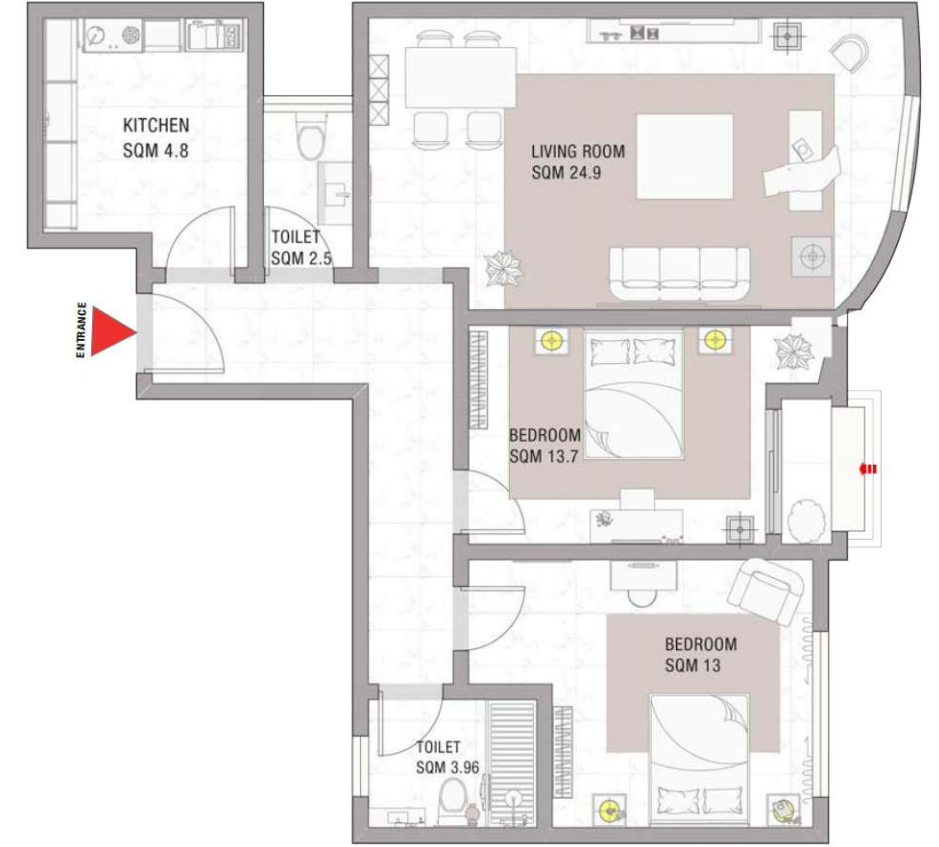
BALCONY+LIVING ROOM+KITCHEN+2BATHROOM

01- SERIES

شقة 2 غرف نوم

بلكونة+صاله+مطبخ+2حمام

نموذج 01



TOTAL GROSS AREA:1222.15 SQFT

2 BEDROOM APARTMENT

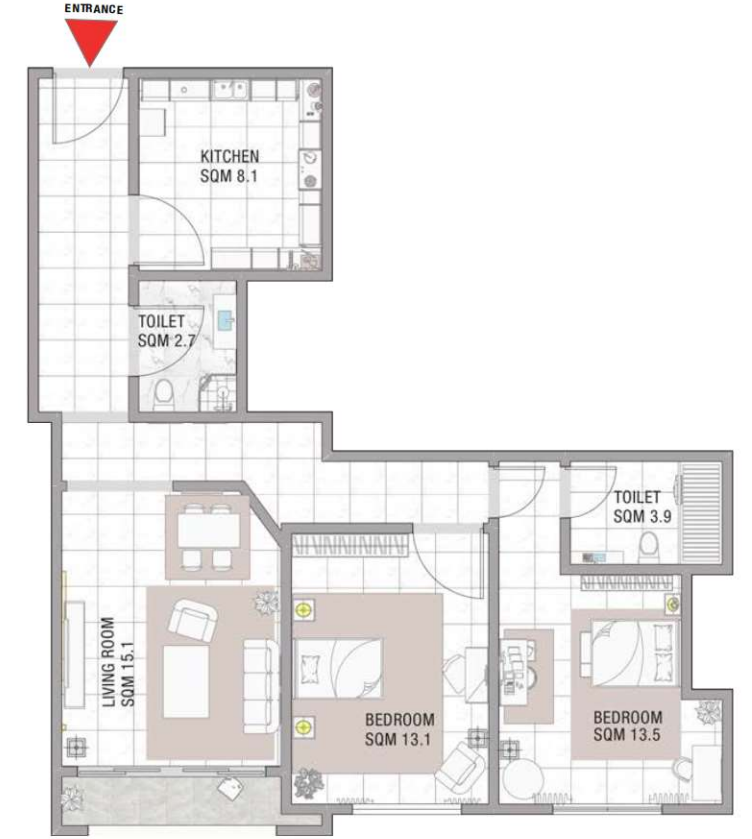
BALCONY+LIVING ROOM+KITCHEN+2BATHROOM

02- SERIES

شقة 2 غرف نوم

بلكونة + صالة + مطبخ + 2 حمام

نموذج 02



TOTAL GROSS AREA: 1179.2 SQFT

2 BEDROOM APARTMENT

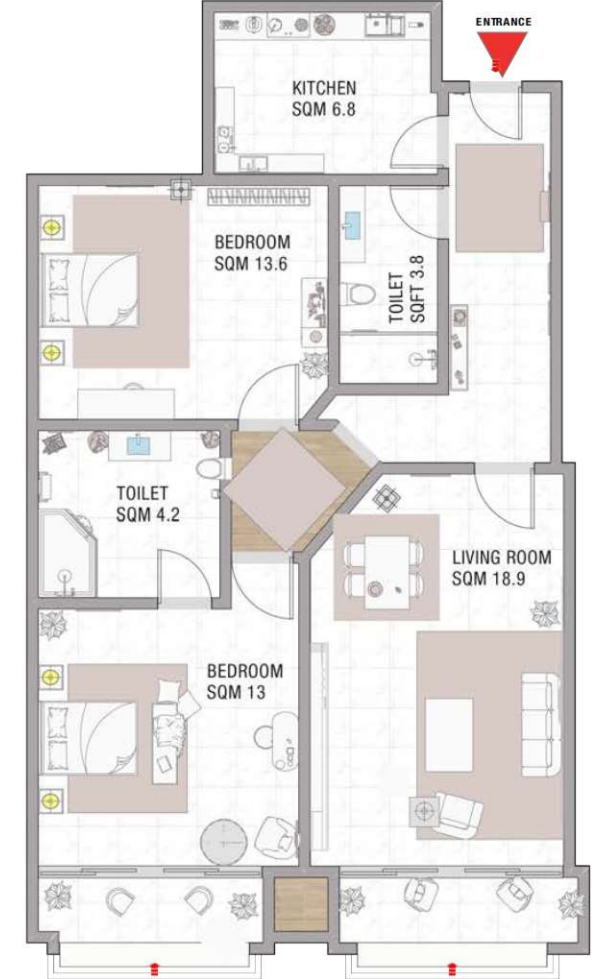
BALCONY+LIVING ROOM+KITCHEN+2BATHROOM

03- SERIES



شقة 2 غرف نوم
بلكونة+صاله+مطبخ+2حمام

نموذج 03



TOTAL GROSS AREA:1186.14 SQFT

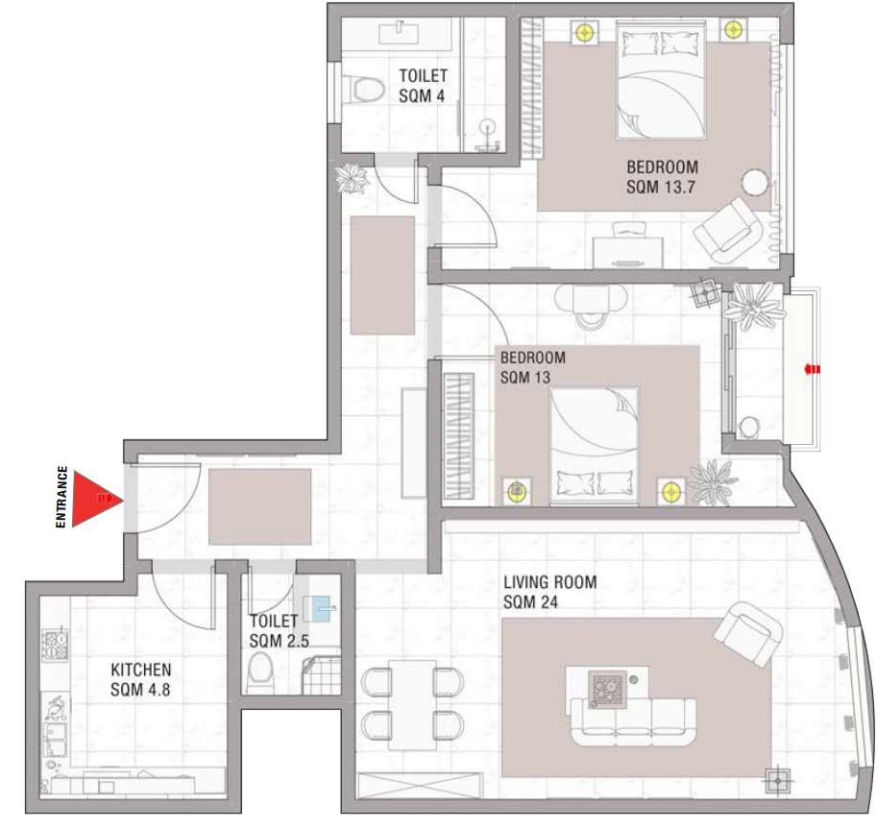
2 BEDROOM APARTMENT

BALCONY+LIVING ROOM+KITCHEN+2BATHROOM

04- SERIES

شقة 2 غرف نوم
بلكونة+صالة+مطبخ+2حمام

نموذج 04



TOTAL GROSS AREA:1222.15 SQFT

2 BEDROOM APARTMENT

BALCONY+LIVING ROOM+KITCHEN+2BATHROOM

05- SERIES

شقة 2 غرف نوم

بلكونة+صاله+مطبخ+2حمام

نموذج 05



TOTAL GROSS AREA:1179.2 SQFT

2 BEDROOM APARTMENT

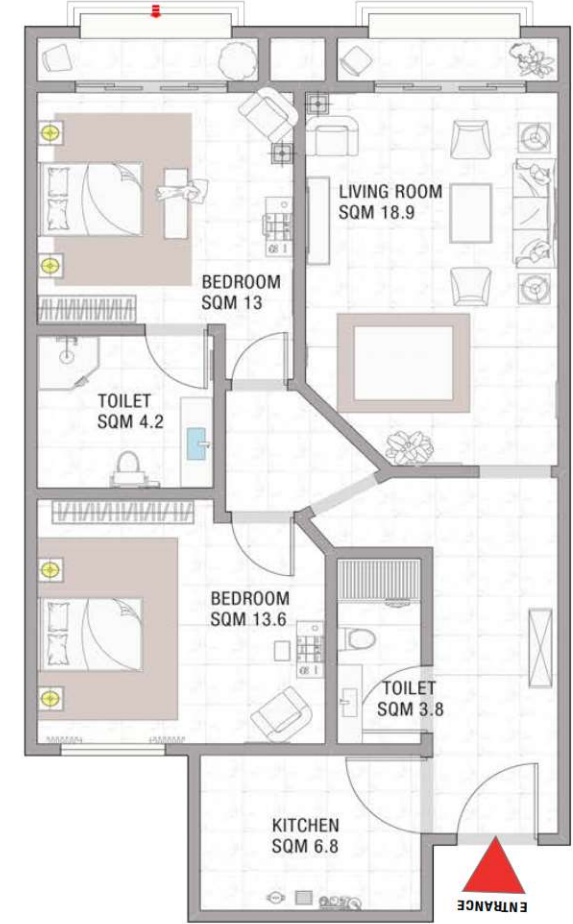
BALCONY+LIVING ROOM+KITCHEN+2BATHROOM

06- SERIES

شقة 2 غرف نوم

بلكونة+صاله+مطبخ+2حمام

نموذج 06



TOTAL GROSS AREA:1186.28 SQFT

2 BEDROOM APARTMENT

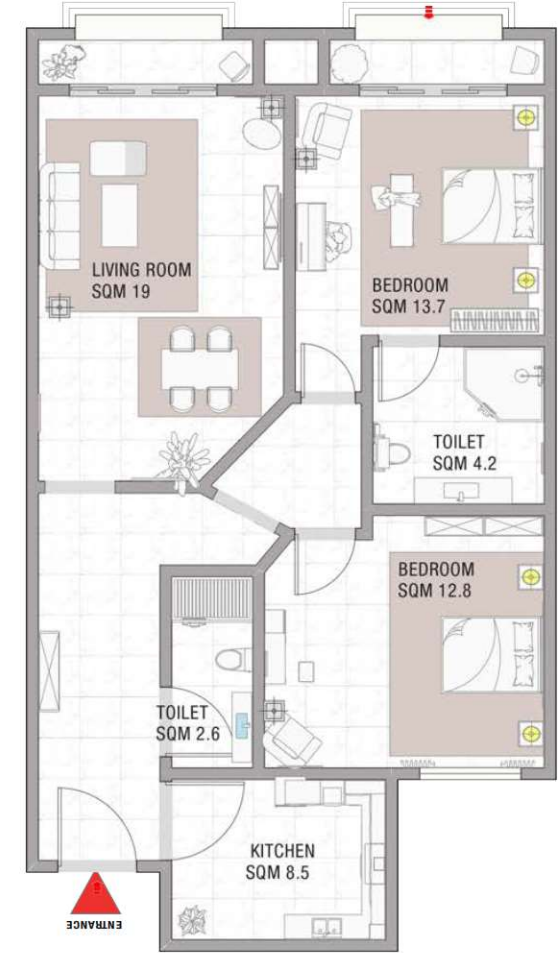
BALCONY+LIVING ROOM+KITCHEN+2BATHROOM

07- SERIES

شقة 2 غرف نوم

بلكونة+صاله+مطبخ+2حمام

نموذج 07



TOTAL GROSS AREA:1231.93 SQFT

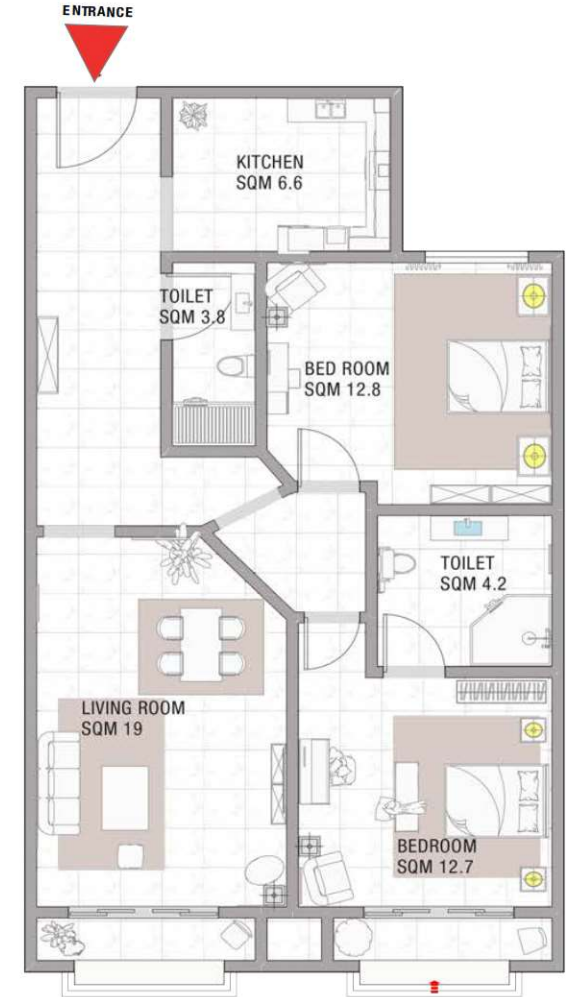
2 BEDROOM APARTMENT

BALCONY+LIVING ROOM+KITCHEN+2BATHROOM

08- SERIES



شقة 2 غرف نوم
بلكونة+صالة+مطبخ+2حمام
نموذج 08



TOTAL GROSS AREA:1232.07 SQFT

2 BEDROOM APARTMENT

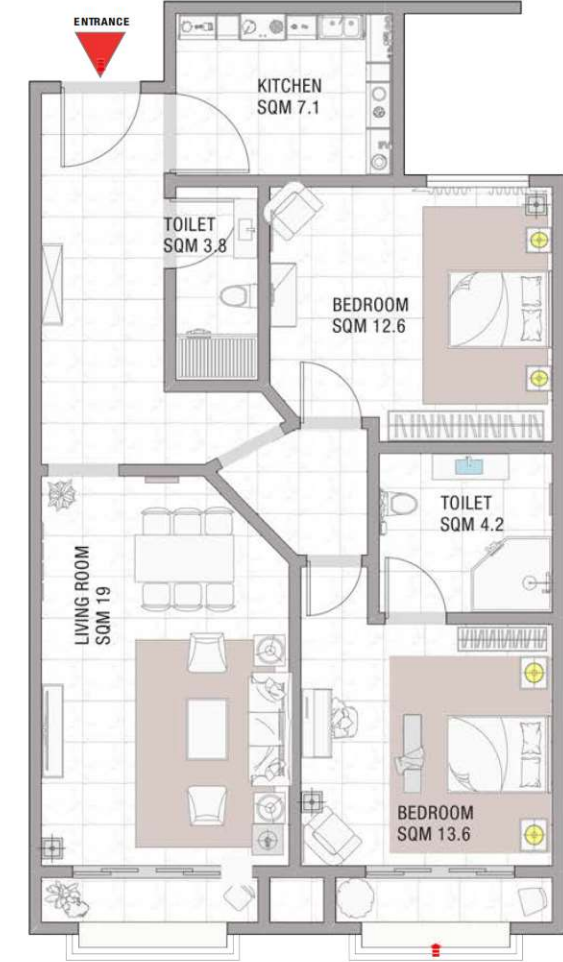
BALCONY+LIVING ROOM+KITCHEN+2BATHROOM

09- SERIES



شقة 2 غرف نوم
بلكونة + صالة + مطبخ + 2 حمام

نموذج 09



TOTAL GROSS AREA: 1189.4 SQFT

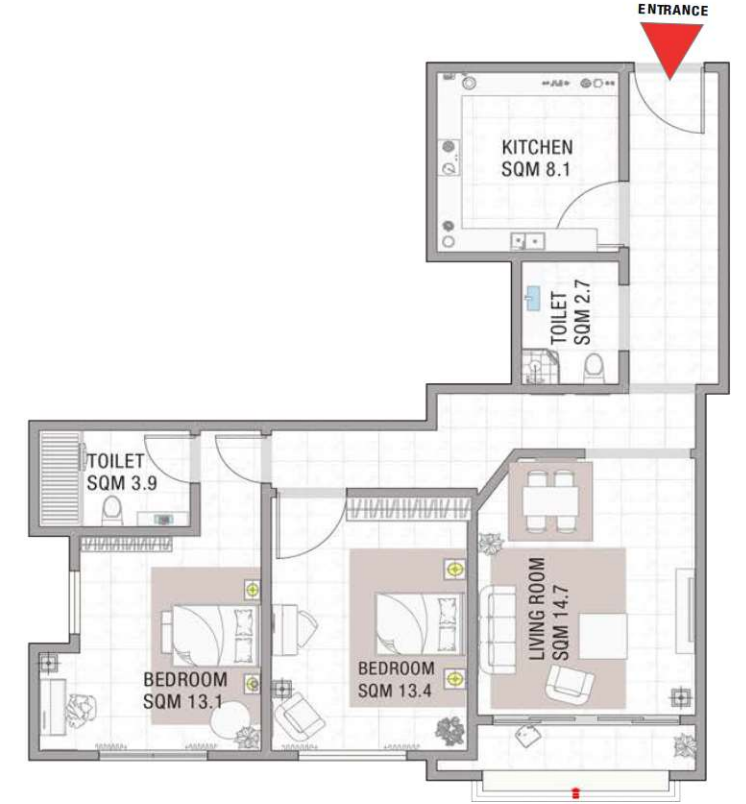
2 BEDROOM APARTMENT

BALCONY+LIVING ROOM+KITCHEN+2BATHROOM

10- SERIES



شقة 2 غرف نوم
بلكونة+صالة+مطبخ+2حمام
نموذج 10



TOTAL GROSS AREA:1172.53 SQFT

2 BEDROOM APARTMENT

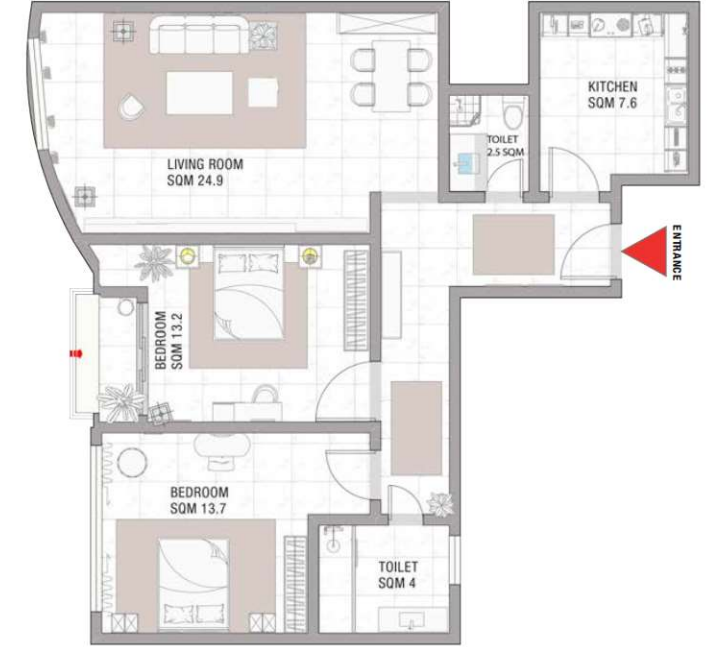
BALCONY+LIVING ROOM+KITCHEN+2BATHROOM

11- SERIES

شقة 2 غرف نوم

بلكونة + صالة + مطبخ + 2 حمام

نموذج 11



TOTAL GROSS AREA:1222.29 SQFT

2 BEDROOM APARTMENT

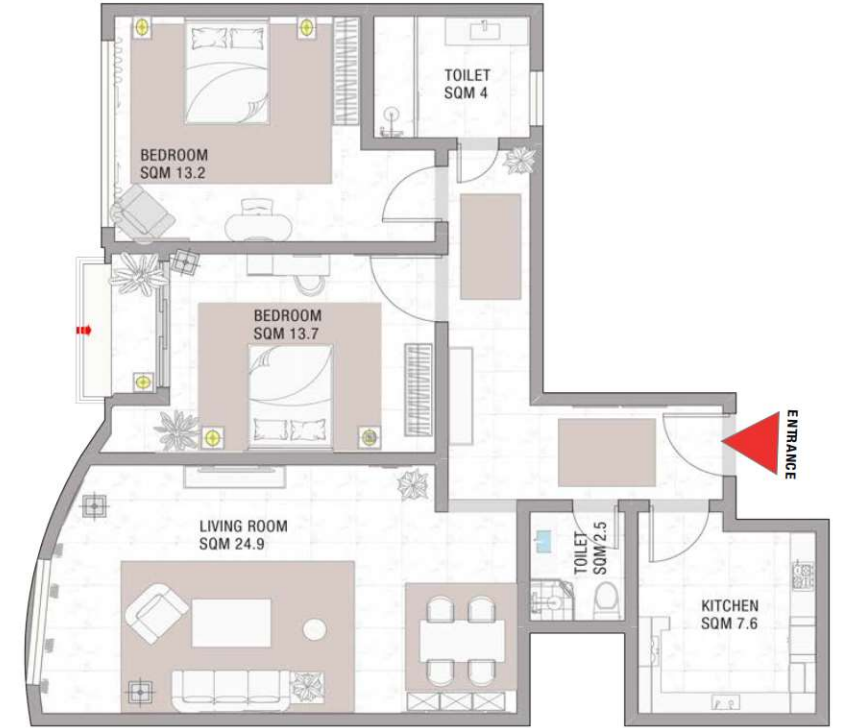
BALCONY+LIVING ROOM+KITCHEN+2BATHROOM

12- SERIES

شقة 2 غرف نوم

بلكونة+صاله+مطبخ+2حمام

نموذج 12



TOTAL GROSS AREA:1222.29 SQFT

2 BEDROOM APARTMENT

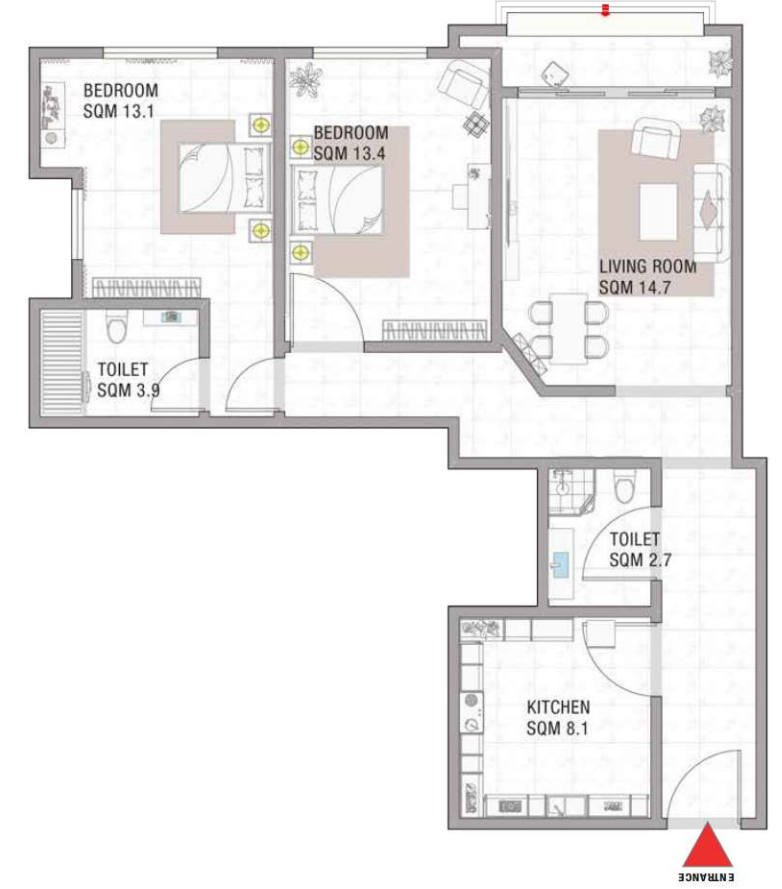
BALCONY+LIVING ROOM+KITCHEN+2BATHROOM

13- SERIES



شقة 2 غرف نوم
بلكونة+صالة+مطبخ+2حمام

نموذج 13



TOTAL GROSS AREA:1172.53 SQFT

2 BEDROOM APARTMENT

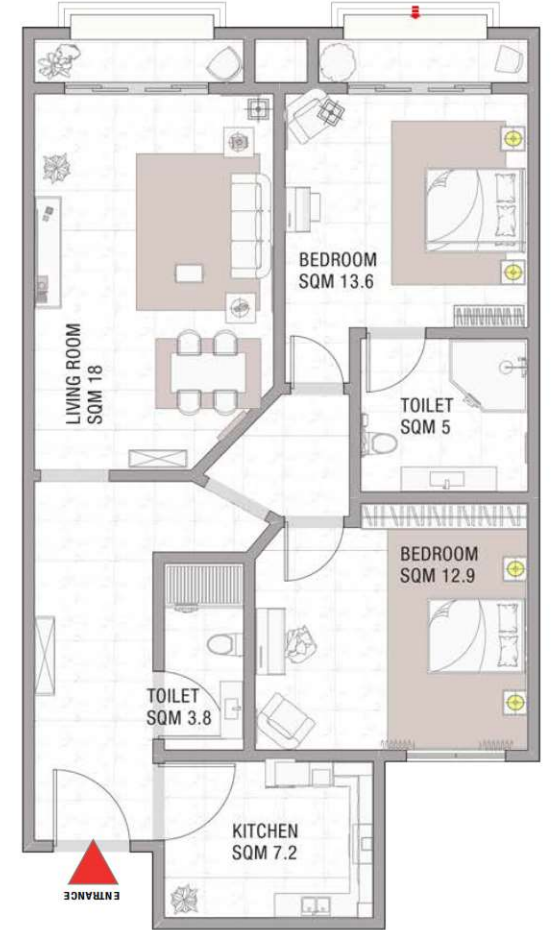
BALCONY+LIVING ROOM+KITCHEN+2BATHROOM

14- SERIES



شقة 2 غرف نوم
بلكونة+صالة+مطبخ+2حمام

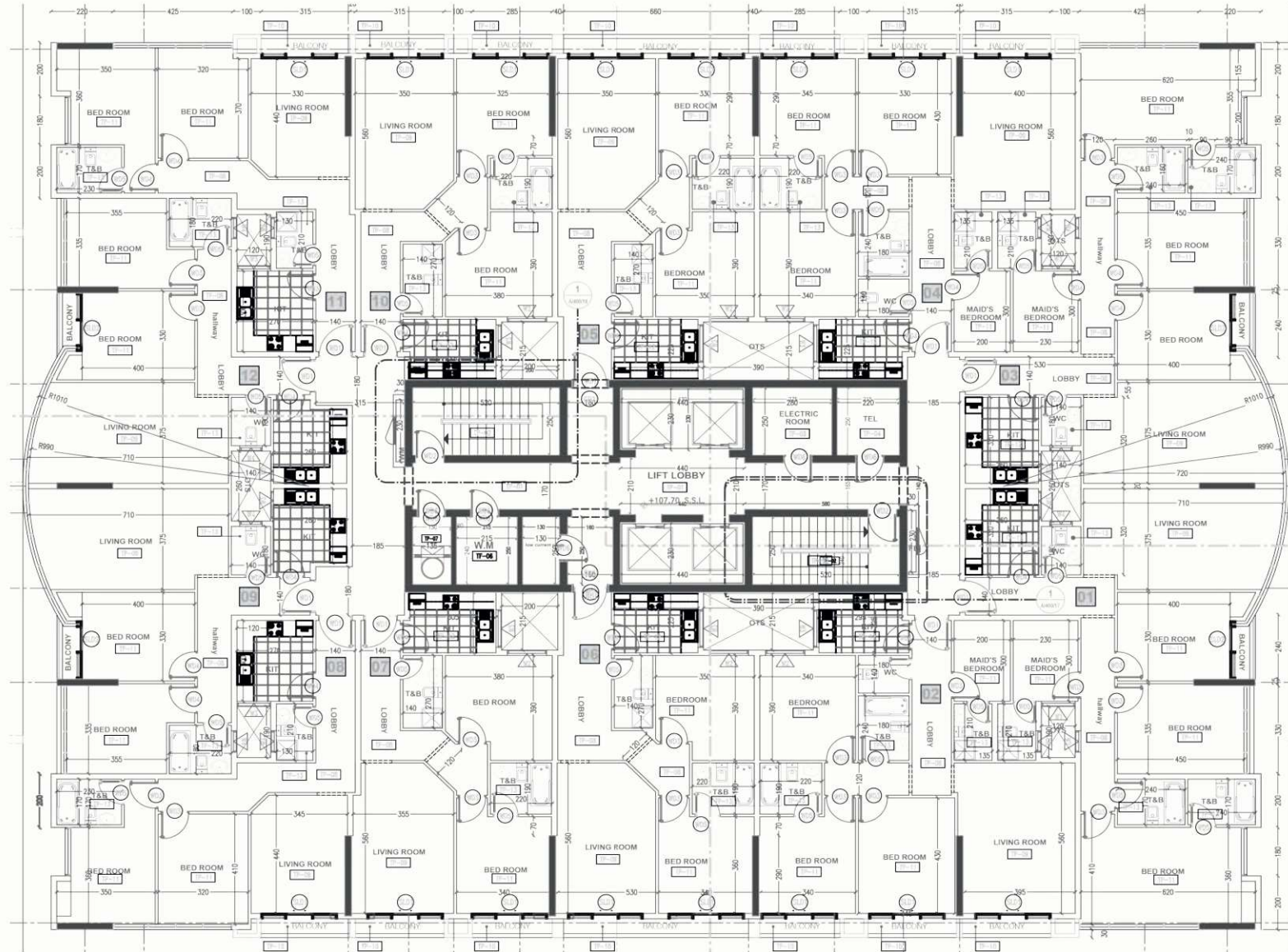
نموذج 14



TOTAL GROSS AREA:1189.69 SQFT

TYPICAL LAYOUT

21 TO 25



ملاحظة: تحديد مسؤولية
كل المخططات و الرسوم التمثيلية تصويرية وقابلة للتغير من دون اشعار

Disclaimer:
- All plans and renderings are conceptual and are subject to change without notice.

3 BEDROOM APARTMENT

BALCONY+LIVING ROOM+KITCHEN+2BATHROOM

01- SERIES

شقة 3 غرف نوم

بلكونة+صاله+مطبخ+2حمام

نموذج 01



TOTAL GROSS AREA:1919.21 SQFT

3 BEDROOM APARTMENT

BALCONY+LIVING ROOM+KITCHEN+2BATHROOM+MAIDROOM

02- SERIES



شقة 3 غرف نوم

بلكونة+صالحة+مطبخ+2حمام+غرفة خادمة

نموذج 02



TOTAL GROSS AREA:1701.88 SQFT

3 BEDROOM APARTMENT

BALCONY+LIVING ROOM+KITCHEN+2BATHROOM

03- SERIES

شقة 3 غرف نوم

بلكونة +صالة +مطبخ+2حمام

نموذج 03



TOTAL GROSS AREA:1919.35 SQFT

3 BEDROOM APARTMENT

BALCONY+LIVING ROOM+KITCHEN+2BATHROOM+MAIDROOM

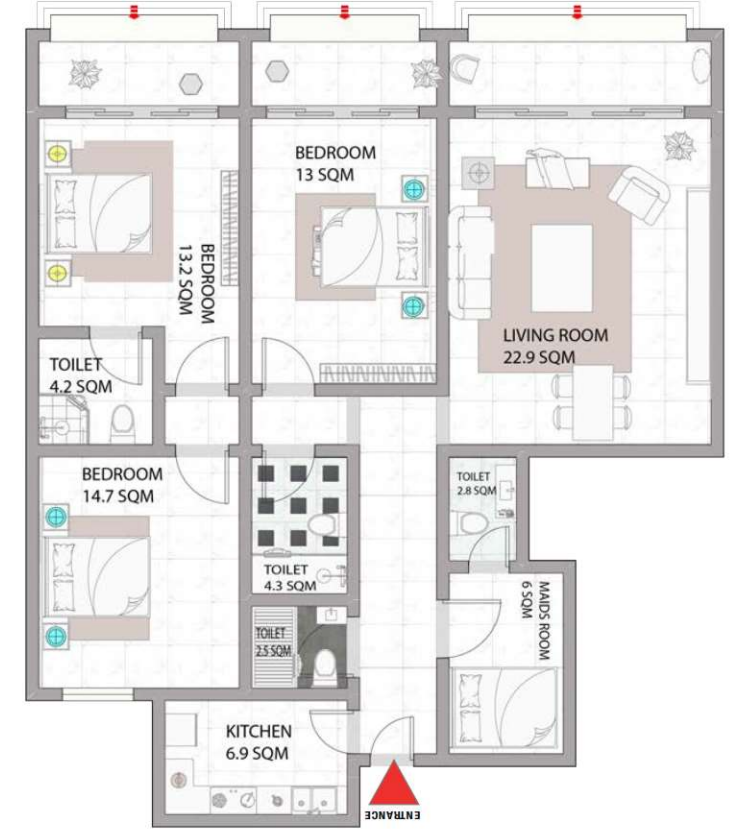
04- SERIES



شقة 3 غرف نوم

بلكونة+صالة+مطبخ+2حمام+غرفة خادمة

نموذج 04



TOTAL GROSS AREA:1701.74 SQFT

2 BEDROOM APARTMENT

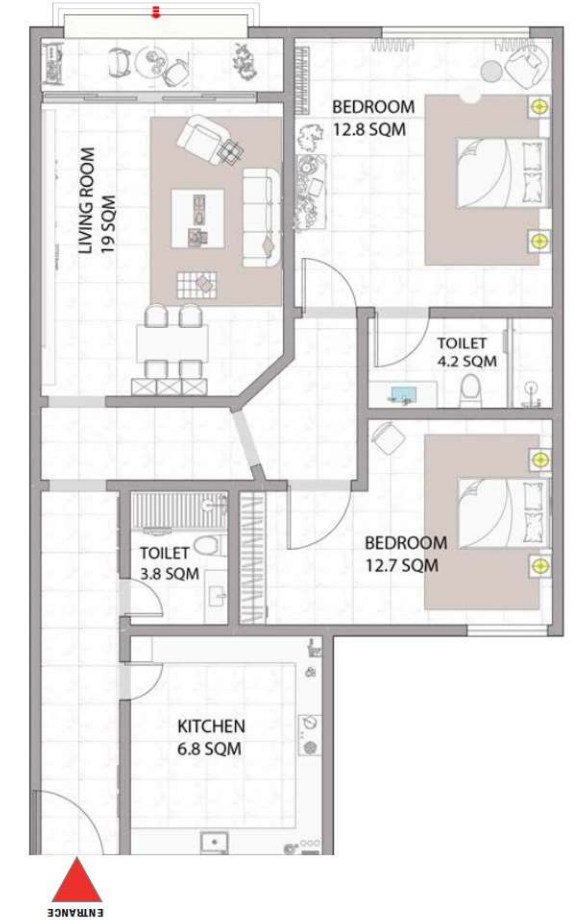
BALCONY+LIVING ROOM+KITCHEN+2BATHROOM

05- SERIES

شقة 2 غرف نوم

بلكونة+صاله+مطبخ+2حمام

نموذج 05



TOTAL GROSS AREA:1231.86 SQFT

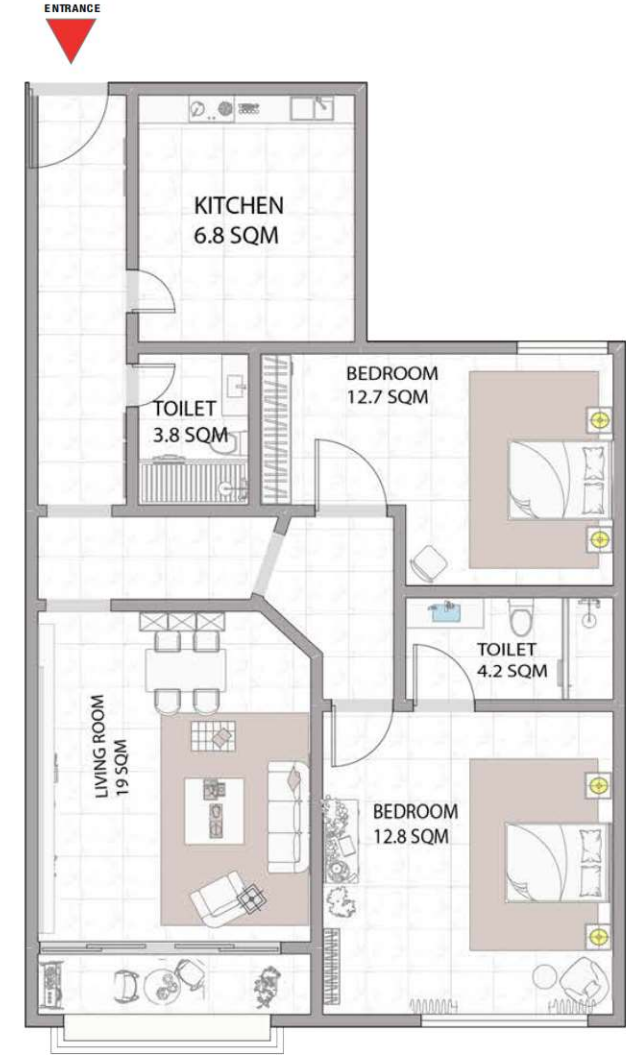
2 BEDROOM APARTMENT

BALCONY+LIVING ROOM+KITCHEN+2BATHROOM

06- SERIES

شقة 2 غرف نوم
بلكونة+صاله+مطبخ+2حمام

نموذج 06



TOTAL GROSS AREA:1232.78 SQFT

2 BEDROOM APARTMENT

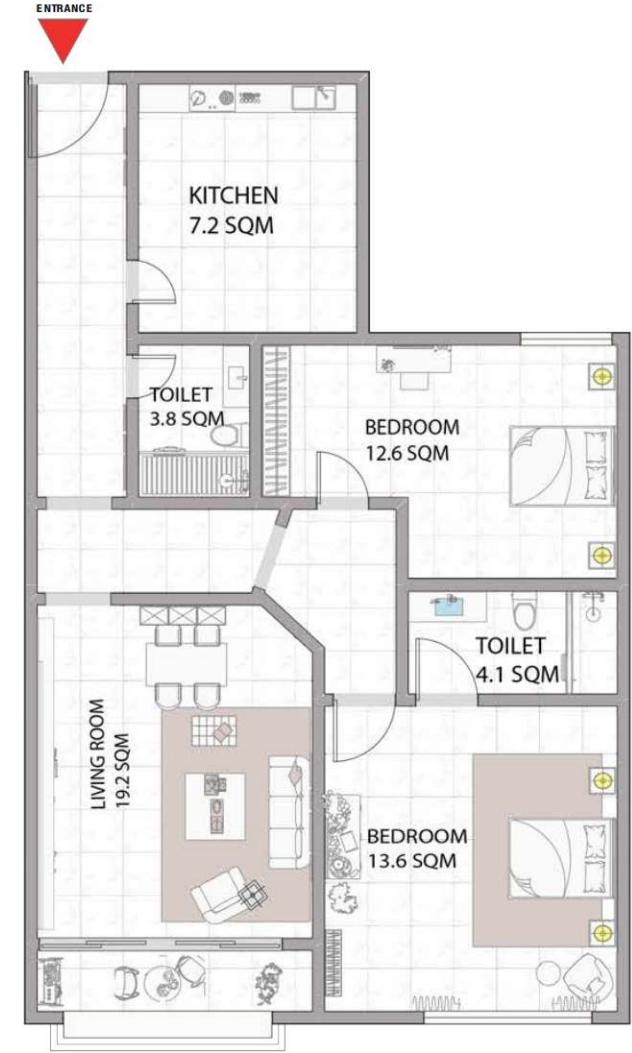
BALCONY+LIVING ROOM+KITCHEN+2BATHROOM

07- SERIES

شقة 2 غرف نوم

بلكونة+صاله+مطبخ+2حمام

نموذج 07



TOTAL GROSS AREA:1232.78 SQFT

2 BEDROOM APARTMENT

BALCONY+LIVING ROOM+KITCHEN+2BATHROOM

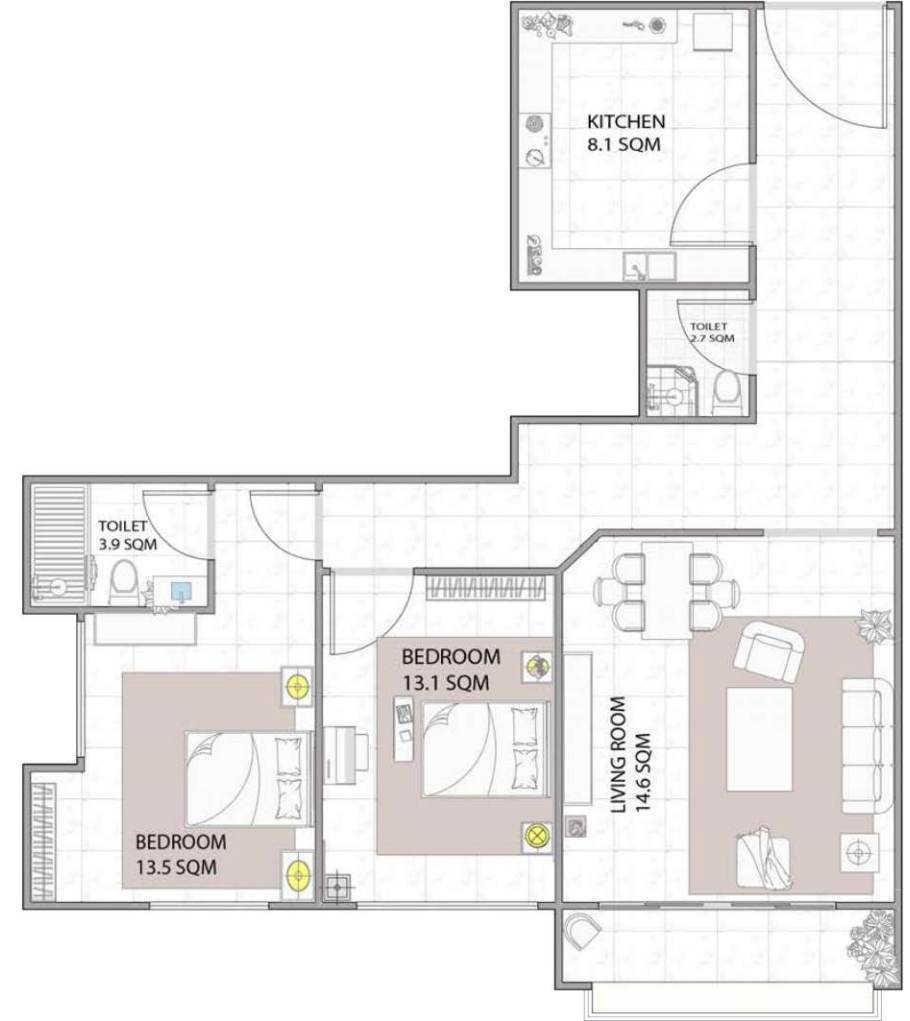
08- SERIES

شقة 2 غرف نوم

بلكونة + صالة + مطبخ + 2 حمام

نموذج 08

ENTRANCE



TOTAL GROSS AREA: 1174.38 SQFT

2 BEDROOM APARTMENT

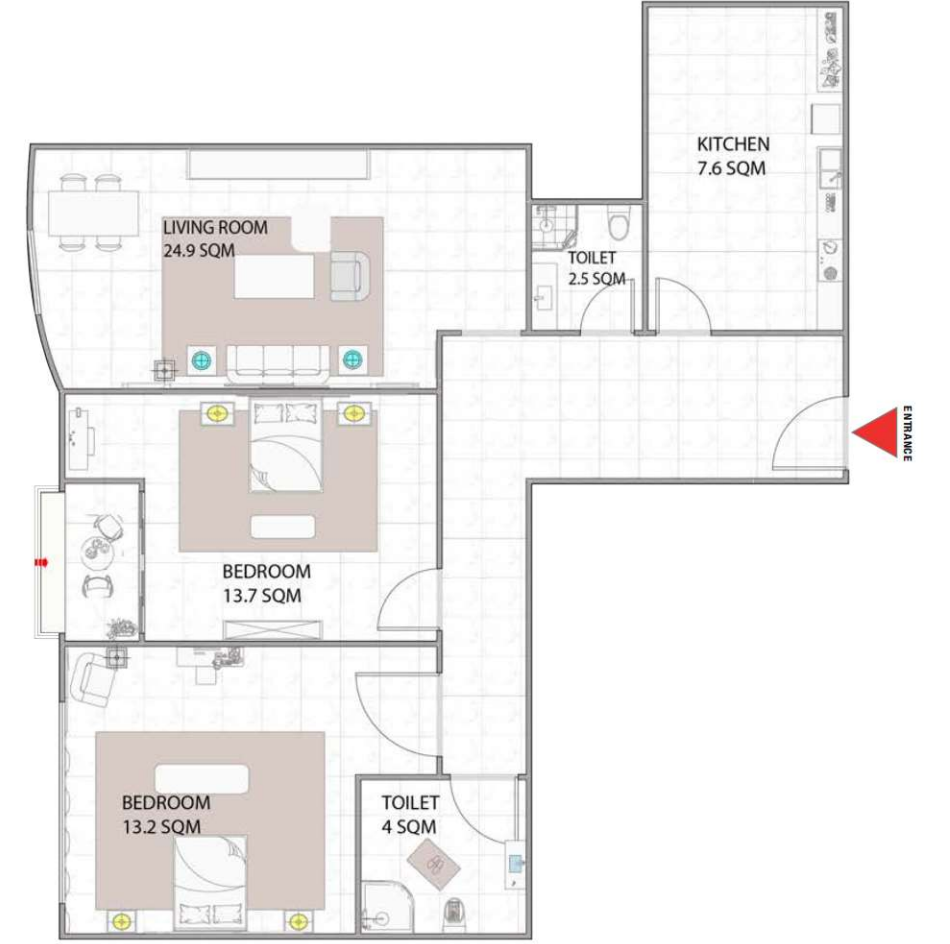
BALCONY+LIVING ROOM+KITCHEN+2BATHROOM

09- SERIES

شقة 2 غرف نوم

بلكونة + صالة + مطبخ + 2 حمام

نموذج 09



TOTAL GROSS AREA:1222.29 SQFT

2 BEDROOM APARTMENT

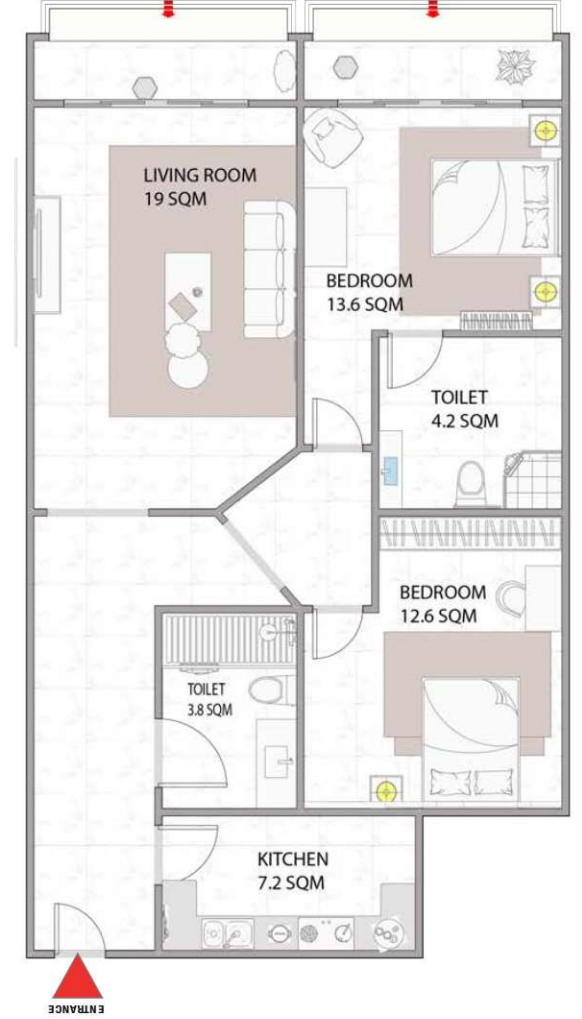
BALCONY+LIVING ROOM+KITCHEN+2BATHROOM

10- SERIES



شقة 2 غرف نوم
بلكونة+صالة+مطبخ+2حمام

نموذج 10



TOTAL GROSS AREA:1189.55 SQFT

2 BEDROOM APARTMENT

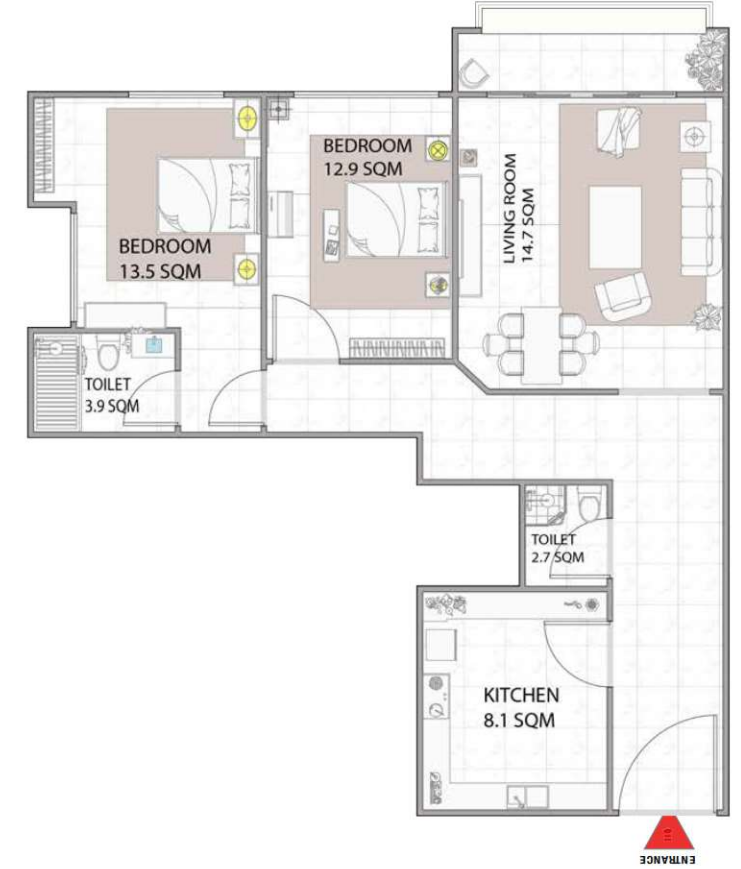
BALCONY+LIVING ROOM+KITCHEN+2BATHROOM

11- SERIES



شقة 2 غرف نوم
بلكونة+صاله+مطبخ+2حمام

نموذج 11



TOTAL GROSS AREA:1168.71 SQFT

1 BEDROOM APARTMENT

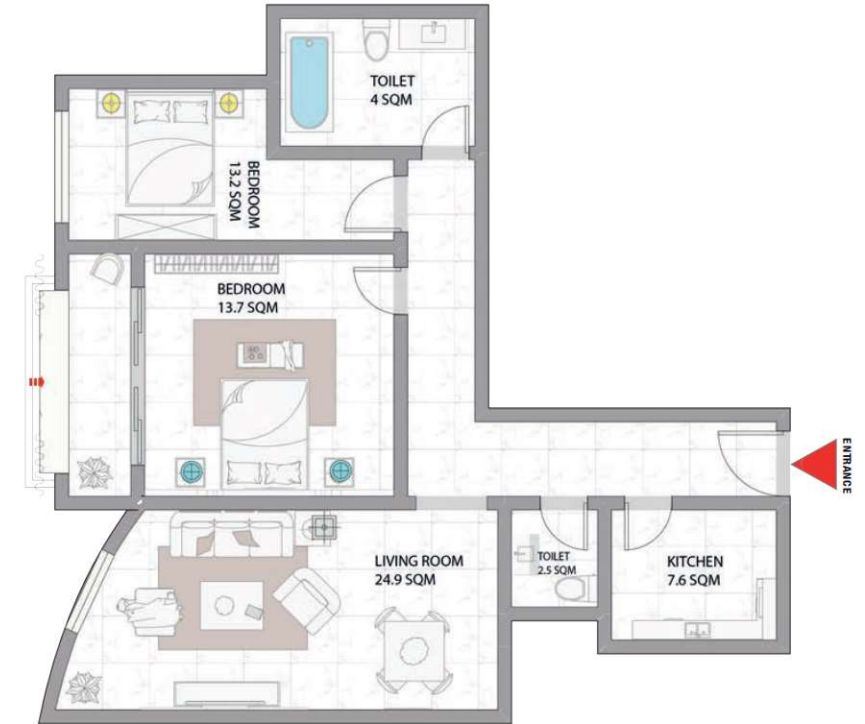
BALCONY+LIVING ROOM+KITCHEN+2BATHROOM

12- SERIES

شقة 1 غرف نوم

بلكونة+صاله+مطبخ+2حمام

نموذج 12



TOTAL GROSS AREA:1222.29 SQFT

PAYMENT PLAN

7
YEARS
PAYMENT PLANS

٧
سنوات
خطة سداد

100%
FREEHOLD
FOR ALL NATIONALITIES

١٠٠%
تملك حر
لجميع الجنسيات

5%
DOWN PAYMENT

٥%
دفعة اولي



WHY INVEST IN AJMAN REAL ESTATE

FINANCIAL FACTORS

- ❖ No registration cost
- ❖ 100% freehold
- ❖ Flexible payment plan
- ❖ Minimum maintenance fee

العوامل المالية

- ❖ لا توجد تكلفة تسجيل
- ❖ 100% تملك حر
- ❖ خطة سداد مرنة
- ❖ الحد الأدنى لرسوم الصيانة

SOCIAL FACTORS

- ❖ Strategic location
- ❖ Growing population
- ❖ Safety & security
- ❖ Low living cost with same standard of living like other Emirates

العوامل اجتماعية

- ❖ موقع استراتيجي
- ❖ نمو سكاني
- ❖ الأمن والحماية
- ❖ تكلفة معيشية منخفضة بنفس المستوى من العيش مثل الإمارات الأخرى



